

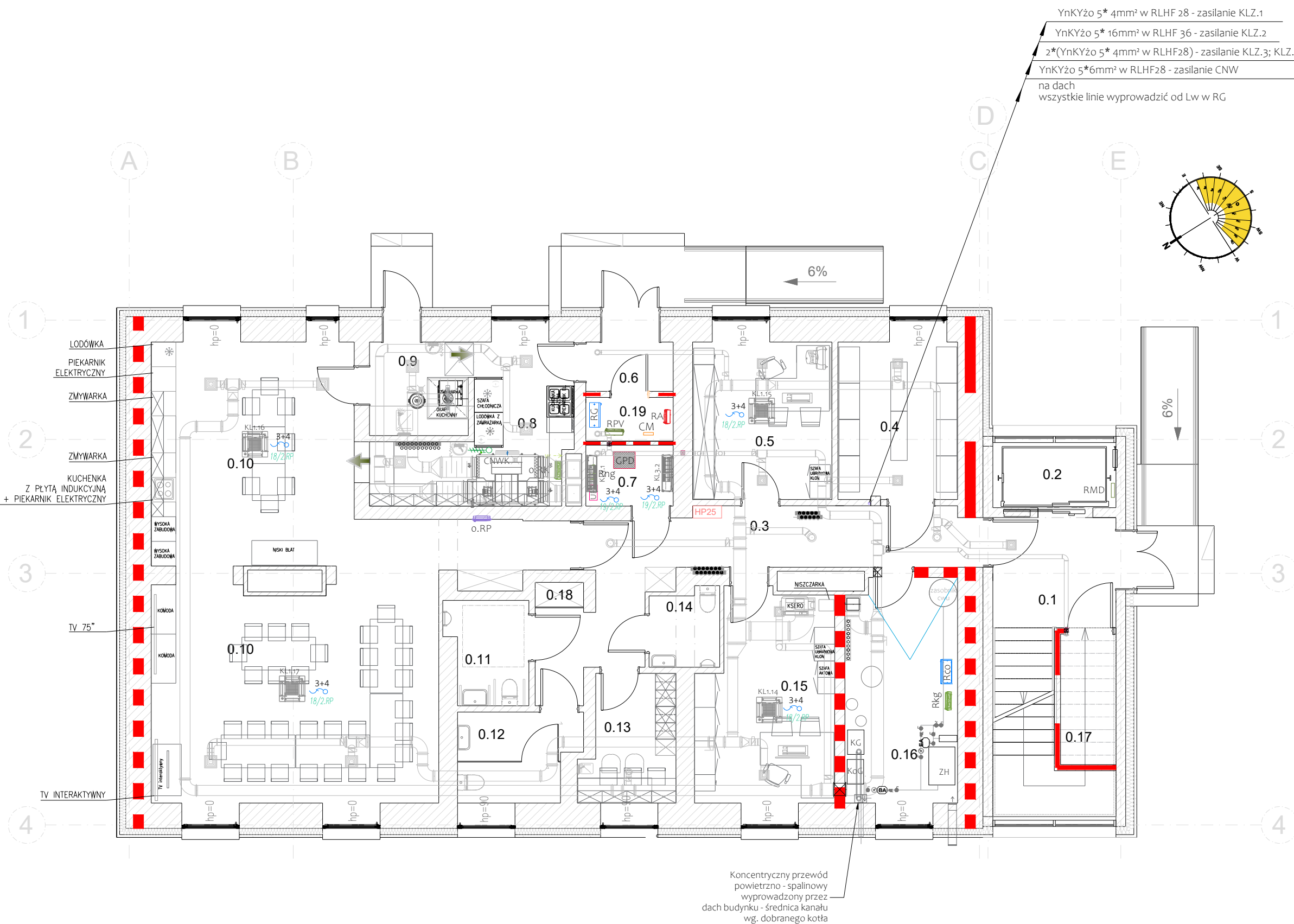
ZESTAWIENIE POMIESZCZEŃ	
Nr	Nazwa pomieszczenia
0.1	Kloka schodowa
0.2	Szafa windy
0.3	Komunikacja
0.4	Szklarnia
0.5	Gabinet dyrektora
0.6	Prezjns
0.7	Serwer
0.8	Kuchnia
0.9	Ziwnia
0.10	Pomieszczenie dziennej pakiu/odpina
0.11	WC-damskie
0.12	WC-męskie
0.13	Pom. socjalne
0.14	Pom. techniczne
0.15	Pom. techniczne
0.16	Pom. techniczne
0.17	Szafa porządkowa
0.18	Pom. techniczne
0.19	Pom. techniczne

3x4	KL 3-1, KL 3-2
3x4	KL 3-3, KL 3-4
3x4	KL 3-5, KL 3-6
3x4	KL 3-7, KL 3-8
3x4	KL 3-9, KL 3-10
3x4	KL 3-11, KL 3-12
3x4	KL 3-13, KL 3-14
3x4	KL 3-15, KL 3-16
3x4	KL 3-17, KL 3-18
3x4	KL 3-19, KL 3-20
3x4	KL 3-21, KL 3-22
3x4	KL 3-23, KL 3-24
3x4	KL 3-25, KL 3-26
3x4	KL 3-27, KL 3-28
3x4	KL 3-29, KL 3-30
3x4	KL 3-31, KL 3-32
3x4	KL 3-33, KL 3-34
3x4	KL 3-35, KL 3-36
3x4	KL 3-37, KL 3-38
3x4	KL 3-39, KL 3-40
3x4	KL 3-41, KL 3-42
3x4	KL 3-43, KL 3-44
3x4	KL 3-45, KL 3-46
3x4	KL 3-47, KL 3-48
3x4	KL 3-49, KL 3-50
3x4	KL 3-51, KL 3-52
3x4	KL 3-53, KL 3-54
3x4	KL 3-55, KL 3-56
3x4	KL 3-57, KL 3-58
3x4	KL 3-59, KL 3-60
3x4	KL 3-61, KL 3-62
3x4	KL 3-63, KL 3-64
3x4	KL 3-65, KL 3-66
3x4	KL 3-67, KL 3-68
3x4	KL 3-69, KL 3-70
3x4	KL 3-71, KL 3-72
3x4	KL 3-73, KL 3-74
3x4	KL 3-75, KL 3-76
3x4	KL 3-77, KL 3-78
3x4	KL 3-79, KL 3-80
3x4	KL 3-81, KL 3-82
3x4	KL 3-83, KL 3-84
3x4	KL 3-85, KL 3-86
3x4	KL 3-87, KL 3-88
3x4	KL 3-89, KL 3-90
3x4	KL 3-91, KL 3-92
3x4	KL 3-93, KL 3-94
3x4	KL 3-95, KL 3-96
3x4	KL 3-97, KL 3-98
3x4	KL 3-99, KL 3-100

Zasilanie jednostek wewnętrznych od o RP i Yndio 3x1,5 - sterowanie: RP 500-40,5 (DT) CH

Centrala CNW
Pom. 28 W0202V
W0202V
Zabezpieczenie: B 150A/63C
Zasilanie: Yndio 3x4

UWAGA:
wszystkie zastosowane klapy ppoż - klapy topikowe
ze sprężyną napędową, ręcznym urządzeniem
zwalniającym oraz wywołaczem topikowym
o nominalnej temperaturze zadziałania 70±5°C.



INSTALACJE SIŁOWE. ZASILANIE URZĄDZEŃ WENTYLACJI I KLIMATYZACJI .

PROJEKT TECHNICZNY. RZUT PARTERU

Układ sieci:
TNS - dla wszystkich instalacji odbiorczych
Dodatkowa ochrona przed porażeniem:
natychmiastowe odłączenie zasilania

PRACOWNIA ARCHITEKTONICZNA
ARCHI-SIZE
JAKUB KACZOROWSKI
TEL. 501-53-66-37
87-720 CIECHOCINEK
UL. BRONIEWSKIEGO 1A/II.PT

INWESTOR:
POWIAT WŁOCŁAWSKI
UL. CYGANKA 38
87-800 WŁOCŁAWEK

ADRES INWESTYCJI:
RZADKA WOLA WIEŚ
GMINA BRZEŹC KUJAWSKI
DZIAŁKI NR 041804_5_0020-43/13,
041804_5_0020-43/2, 041804_5_0020-43/3,
JEDN. EWID. 0020 RZADKA WOLA WIEŚ
POWIAT WŁOCŁAWSKI
WOJ. KUJAWSKO-POMORSKIE

TEMAT:
PROJEKT ROZBUDOWY I NADBUDOWY
WRAZ ZE ZMIANĄ SPOSOBU UŻYTKOWANIA
ISTNIEJĄCEGO BUDYNKU
NA CELE ŚRODOWISKOWEGO DOMU SAMOPOMOCY

BRANZA ELEKTRYCZNA - PROJEKT TECHNICZNY

PROJEKTANT:
mgr inż. Krzysztof Hirsch
upr. nr UA-V-8386/5/98/90 WK,
bez ograniczeń
Wpis do KPOiB pod numerem
KUP/E-0111/03
podpis

SPRAWDZAJĄCY:
mgr inż. Jacek Hirsch
upr. nr WKP/0412/PWOE/24,
bez ograniczeń
Wpis do WOIiB pod numerem
WKP/E-0050/25
podpis

DATA:
04.06.2025

SKALA:
1:100

NUMER RYSUNKU:
ET-06.1

TEMAT RYSUNKU:
INSTALACJE SIŁOWE.
ZASILANIE URZĄDZEŃ WENTYLACJI
I KLIMATYZACJI.
RZUT PARTERU.

TEN RYSUNEK JEST OBIEKTEM PRAW AUTORSKICH
PRACOWNI PROJEKTOWEJ ARCHI-SIZE
NIE MOŻE BYĆ UŻYTY W CZYM KOLWIEK, W CAŁOŚCI
WŁAŚCIWOŚCI PRACOWNI